

NEOCOSUR: INFORME ANUAL 2008

Ivonne D´Apremont, José Luis Tapia y Mariela Quezada (**UBD**)

Alessandra Gederlini, M. José García, Zattera y Guillermo Marshall (**Estadística**)

Yerko Yutronic, Cristián Vilches y Ricardo Fuller (**Informática**)

Pontificia Universidad Católica, Chile

• Argentina

- Clínica y Maternidad Suizo Argentina
- Hospital de Clínicas José de San Martín
- Hospital Italiano
- Hospital Juan Fernández
- Hospital Lagomaggiore
- Maternidad Sardá
- Sanatorio de la Trinidad
- Hospital Dr. Diego Paroissien
- Hospital Español de Mendoza

Se analizan 7.240 casos ingresados, completos y cerrados de 20 UCIN del cono sur, desde Enero 2001 a Diciembre 2007.

- Peso nacimiento: 1084 + 277 g
- Edad gestacional: 29 + 3 semanas.
- Distribución de ingresos por sexo:
 - masculino 51,2%
 - femenino 48,6%

• Chile

- Hospital Clínico Universidad Católica de Chile
- Hospital Clínico Universidad de Chile
- Hospital Guillermo Grant
- Hospital Gustavo Fricke
- Hospital San José
- Hospital Dr. Sótero del Río
- Hospital San Borja Arriaran

Conclusiones

- Las características demográficas se mantienen en la población Neocosur.
- Se evidencia la tendencia al descenso de la mortalidad, producto del cambio de prácticas médicas:
 - Mejor control del embarazo, mayor uso de EAN, cambio en el estilo de manejo del SDR, mejor manejo de la prevención de las infecciones IH.
 - Descenso de las complicaciones a largo plazo: O2 a las 36 sem EC, HIC G III - IV, ROP.

• Paraguay

- Departamento de Hospital de Clínicas de Asunción Paraguay

• Perú

- Hospital Cayetano Heredia
- Hospital Guillermo Almenara

• Uruguay

- Facultad de Medicina, Servicio de Recién Nacidos

Tabla 1: Distribución de casos Neocosur 2001-20007 (n= 7.240)

Casos	2001	2002	2003	2004	2005	2006	2007
n	956	908	1.009	1.091	1.143	1.186	947
%	13,2%	12,5%	13,9%	15,1%	15,8%	16,4%	13,1%

Tabla 2: Distribución según PN y EG (n)

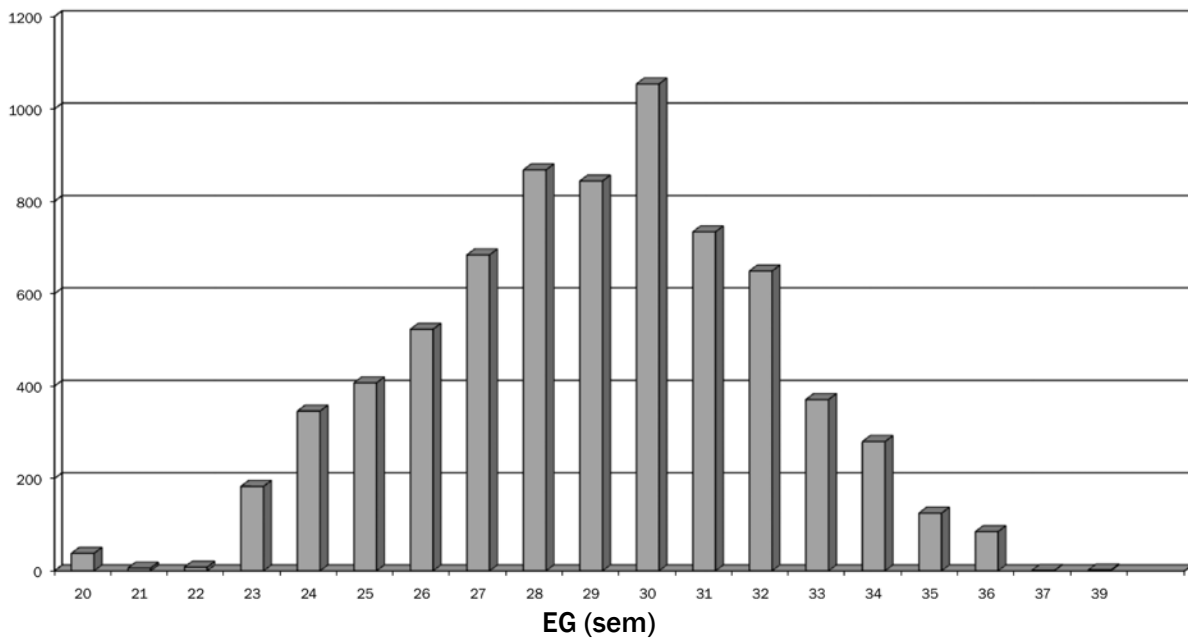
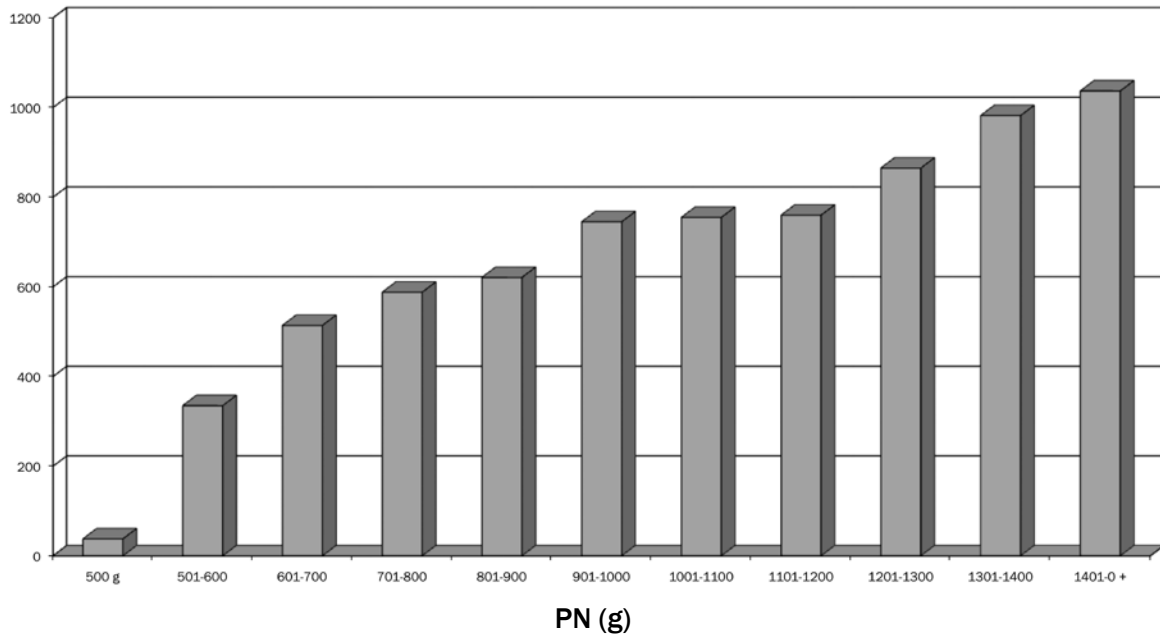


Tabla 3: Distribución (%) según Centro (2001-07)

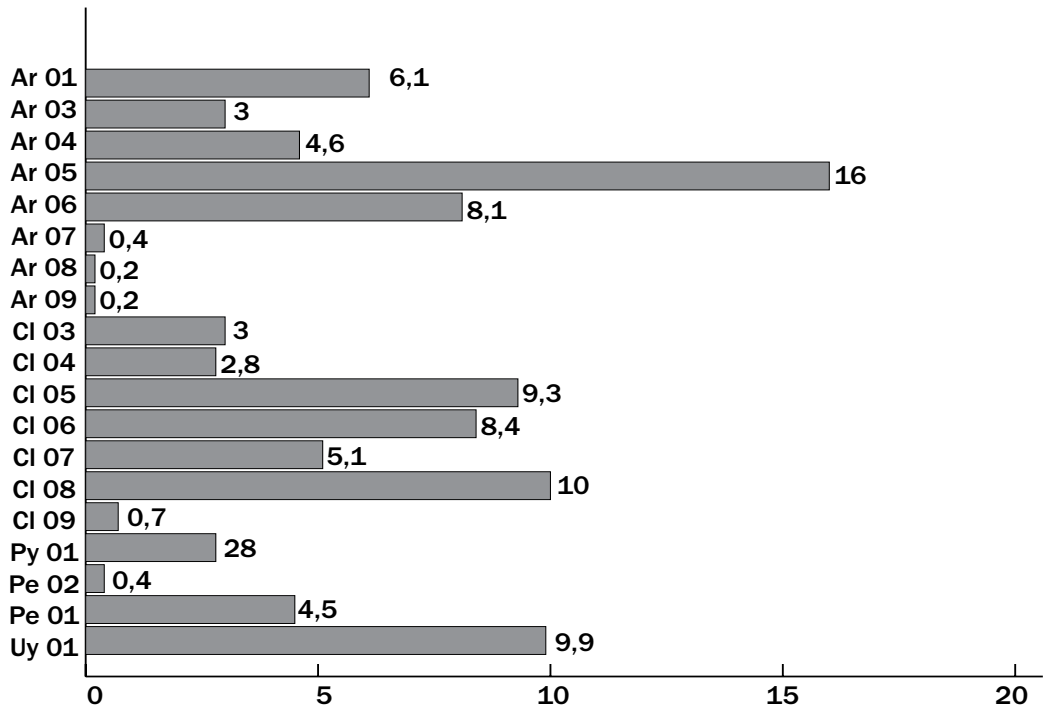


Tabla 4: Tasa Mortalidad por Centro (2001-07)

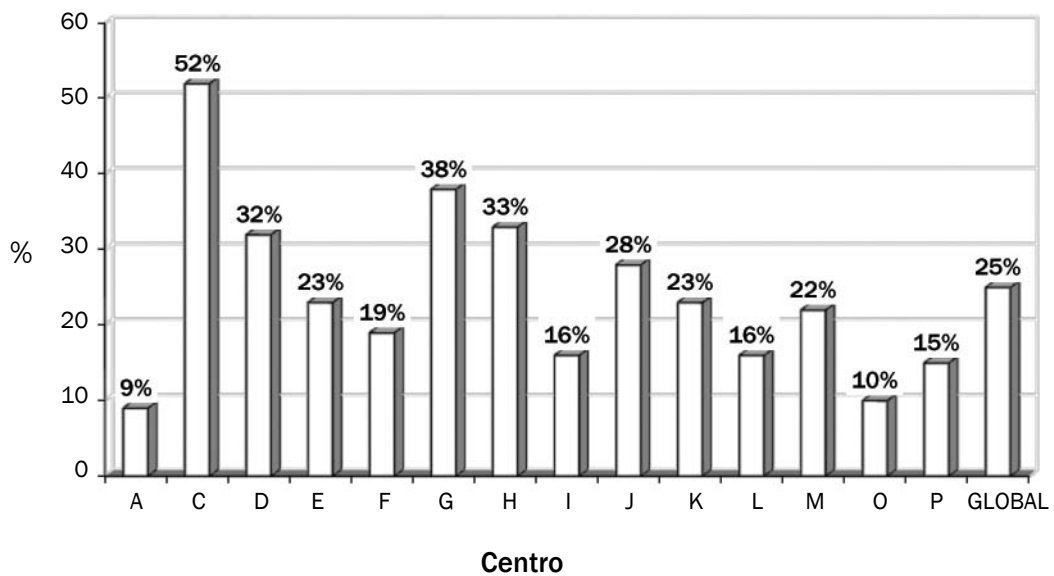


Tabla 5: Tasa Mortalidad nuevos Centros (2007)

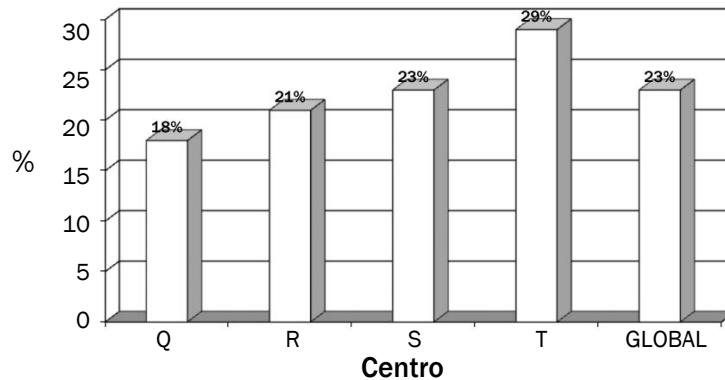


Tabla 6: Resultados perinatales I (2001-07)

Antecedente	2001 n= 956	2002 n= 908	2003 n= 1.009	2004 n= 1.091	2005 n= 1.143	2006 n= 1.186	2007 n= 956	2008 7.240
Mortalidad Global	25,1%	23,9%	24,4%	25,3%	26,6%	24,4%	22,5%	24,7%
Fallece sala de parto	1,4%	0,7%	1,6%	3,8%	5,2%	4,6%	4,8%	3,3%
Control embarazo (sí)	78%	80,5%	84,9%	84,4%	86,8%	88,7%	88,3%	83,8%

Tabla 7: Resultados perinatales II

Antecedente	2001 n= 956	2002 n= 908	2003 n= 1.009	2004 n= 1.091	2005 n= 1.143	2006 n= 1.186	2007 n= 956	Global 7.240
Esteroides antenatal	68,2%	69,2%	73,2%	72,2%	71,7%	75,5%	79,9%	
AB pre-natales	34,8%	35,1%	38,7%	37,5%	36%	34,6%	38,3%	36,4%
Cesárea	64,4%	68,1%	66,4%	64,5%	69,4%	69,8%	68,6%	67,4%
Apgar ≤ 3 al 1'	24%	21,3%	19,4%	21,2%	24,1%	21,7%	24,7%	22,3%
Apgar ≤ 3 al 5'	8,3%	6,7%	6,4%	7,1%	8%	6,8%	7,5%	7,3%

Tabla 8: Evolución respiratoria postnatal I

Antecedente	2001 n= 956	2002 n= 908	2003 n= 1.009	2004 n= 1.091	2005 n= 1.143	2006 n= 1.186	2007 n= 956	Global 7.240
SDR	74%	69,2%	71,4%	75,1%	75%	78,2%	73,9%	74%
Uso Surfactante	53,4%	55,8%	58,4%	62,2%	61%	59,2%	53,9%	57,2%
Sin Surfactante	47%	44%	45%	38%	39%	41%	46%	43%
Dosis Surfactante =1-2	43%	48%	49%	56%	52%	50%	45%	49%
Dosis Surfactante >2	10,7%	7,8%	5,7%	6,4%	8,8%	9,4%	8,9%	8,3%

Tabla 9: Evolución respiratoria postnatal II

Antecedente	2001 n= 956	2002 n= 908	2003 n= 1.009	2004 n= 1.091	2005 n= 1.143	2006 n= 1.186	2007 n= 956	Global 7.240
SDR	74%	69,2%	71,4%	75,1%	78,2%	78,2%	73,9%	74%
Ventilación Mecánica (VM)	69%	68%	69%	67%	66%	59,2%	63%	67%
CPAP	27%	35%	49%	56%	61%	41%	61%	49%
V. Alta frecuencia	3%	6%	6%	7%	9%	50%	7%	7%

Tabla 10: Evolución respiratoria postnatal III

Antecedente	2001 n= 956	2002 n= 908	2003 n= 1.009	2004 n= 1.091	2005 n= 1.143	2006 n= 1.186	2007 n= 956	Global 7.240
DBP	25,7%	23,3%	27,2%	26,4%	28,4%	30,8%	27,7%	27,2%
O ₂ 36 sem EC	22,8%	20,2%	19,7%	18,9%	18,5%	19,7%	15,8%	19,3%
Esteroides postnatal	9,5%	7,9%	6,6%	5,6%	6,5%	5,7%	3,8%	6,4%
O ₂ domiciliario	8%	6%	6%	6,7%	5,4%	7,2%	7,1%	6,6%

Tabla 11: Surfactante - VM - CPAP (Evolución 2001-2007)

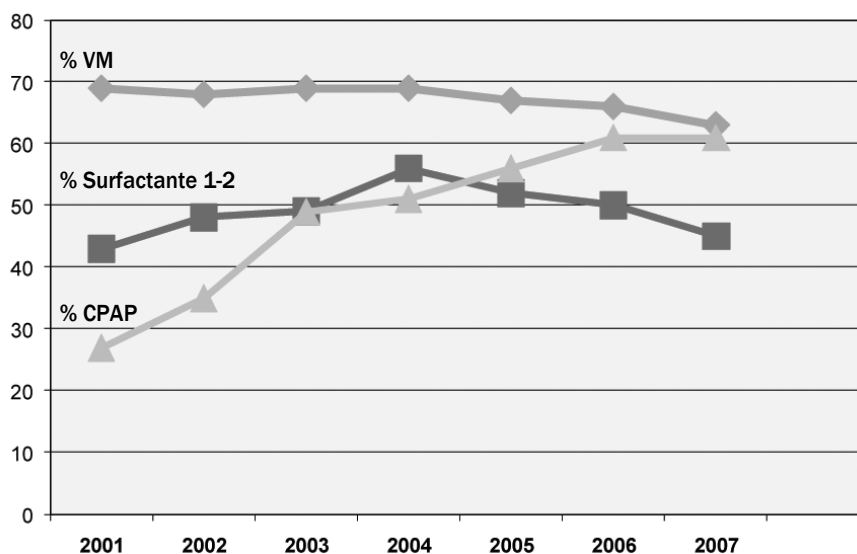


Tabla 12: Morbilidad neurológica

Antecedente	2001 n= 956	2002 n= 908	2003 n= 1.009	2004 n= 1.091	2005 n= 1.143	2006 n= 1.186	2007 n= 956	Global 7.240
HIC global	34,8%	33,7%	28%	27,6%	28,2%	29,2%	30%	30,2%
HIC G III - IV	12,6%	11,5%	11,3%	10,2%	10,8%	10,5%	8,7%	10,8%
LPV	4,5%	3,9%	4%	3,3%	3,6%	3,5%	5,2%	4%
ROP	35,4%	28,9%	28,9%	28,6%	27,2%	28,5%	26,7%	29,2%

NOTA: Se consideran sólo los casos con alta al domicilio.

Para diagnóstico ROP se consideran exclusivamente casos con primer Fondo de Ojo >28 días.

Tabla 13: Morbilidad infecciosa

Antecedente	2001 n= 956	2002 n= 908	2003 n= 1.009	2004 n= 1.091	2005 n= 1.143	2006 n= 1.186	2007 n= 956	Global 7.240
Sepsis precoz	8%	6,4%	3,7%	5,4%	3,6%	2,3%	2,7%	4,5%
Sepsis tardía	23,2%	19,7%	22,5%	19,1%	23,2%	21,3%	16,9%	20,9%
DAP	25,8%	27,8%	31,4%	30,8%	33,8%	38,1%	33,9%	31,9%
ECN	10,1%	11,8%	11,2%	8,2%	11,1%	11,2%	14,1%	11%

Tabla 14: Gérmenes aislados en Sepsis Precoz (220 Hemocultivos +)

E. Coli	17%
S.G.B.	17%
Staphylococo coagulasa (-)	15%
Staphylococo aureus	6%
Klebsiella	5%
Pseudomona	5%
Otros	32%

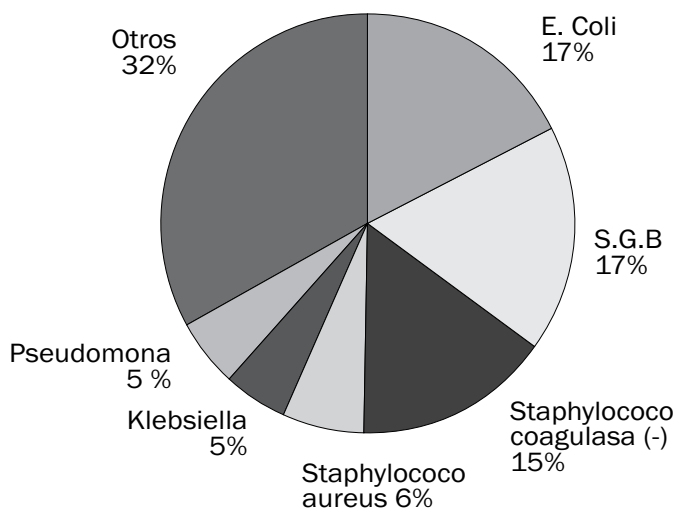


Tabla 15: Gérmenes aislados en primer evento de Sepsis Tardía (1383 Hemocultivos +)

Staphylococo coagulasa (-)	50%
Staphylococo aureus	12%
Klebsiella	10%
Candida	6%
E. Coli	5%
Pseudomona	4%
Otros	13%

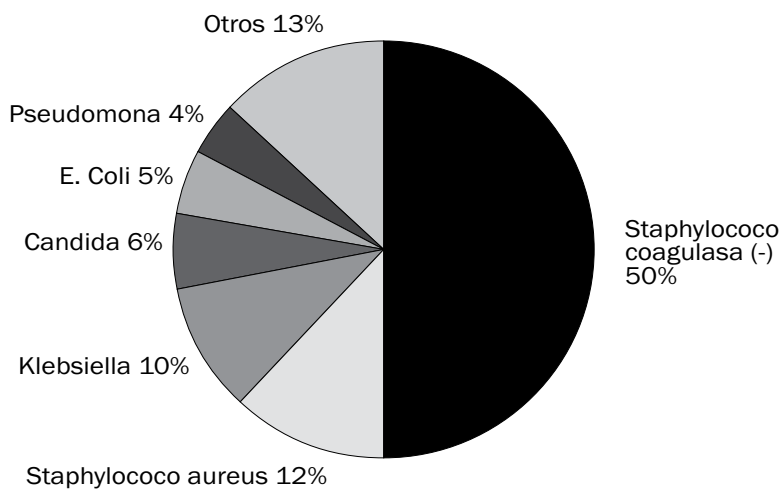


Tabla 16: Gérmenes aislados en eventos 2 y 3 de Sepsis Tardía (331 y 88 Hemocultivos +)

Sepsis 2

Staphylococo coagulasa (-)	30%
Candida	17%
Klebsiella	14%
Staphylococo aureus	11%
E. Coli	3%
Otros	25%

Sepsis 3

Candida	22%
Staphylococo aureus	21%
Staphylococo coagulasa (-)	11%
Otros	46%

COMPARACIÓN DE RESULTADOS CON OTRAS REDES NEONATALES

Tabla 17: NEOCOSUR - Red NN Chile - Red NN Canadá

Antecedente	Red NN Canadiense 2006 24 UCIN n= 2.257	Red NN Chile 2000-2004 29 UCIN n= 9.716	Neocosur 2001-2007 20 UCIN n= 7.240
Mortalidad de los nacidos en la red	12%	24%	27%
Esteroides antenatal	66%	68%	73%
Control Embarazo	-	-	85%
Cesárea	84%	-	67%

Tabla 18: Morbilidad respiratoria comparativa NEOCOSUR - Red NN Chile - Red NN Canadá

Antecedente	Red NN Canadiense 2006 24 UCIN n= 2.257	Red NN Chile 2000-2004 29 UCIN n= 9.716	Neocosur 2001-2007 20 UCIN n= 7.240
SDR	-	79%	74%
Uso Surfactante	71%	53%	57%
Esteroides postnatal	15%	-	6%
O ₂ 28 días	28%	33%	27%
O ₂ 36 sem.	18%	22%	19%

Tabla 19: Otras patologías relevantes NEOCOSUR - Red NN Chile - Red NN Canadá

Antecedente	Red NN Canadiense 2006 24 UCIN n= 2.257	Red NN Chile 2000-2004 29 UCIN n= 9.716	Neocosur 2001-2007 20 UCIN n= 7.240
DAP	36%	26%	32%
Sepsis tardía	24%	-	21%
HIC G III-IV	-	13%	11%
ROP	26%	23%	29%

Tabla 20: Infecciones en RNMBPN NEOCOSUR - Red NN Canadá

Antecedente	Red NN Canadiense 2006 24 UCIN n= 2.257	Neocosur 2001-2007 20 UCIN n= 7.240
Sepsis precoz (SP)	7,8%	4,5%
Sepsis tardía (ST)	19%	21%
Patógenos más frecuentes en SP	-	11%E. Coli 17% EGB 17% Staphylococo coag (-) 15% 220 Hemoc (+)
Patógenos más frecuentes en ST	-	Staphylo coag (-) 50% Staphylococo aureus 12% Klebsiella 10% 1.383 Hemoc (+)

Tabla 21: Complicaciones neonatales. Incidencia O₂ 36 sem según PN en 4.793 RN con alta a domicilio

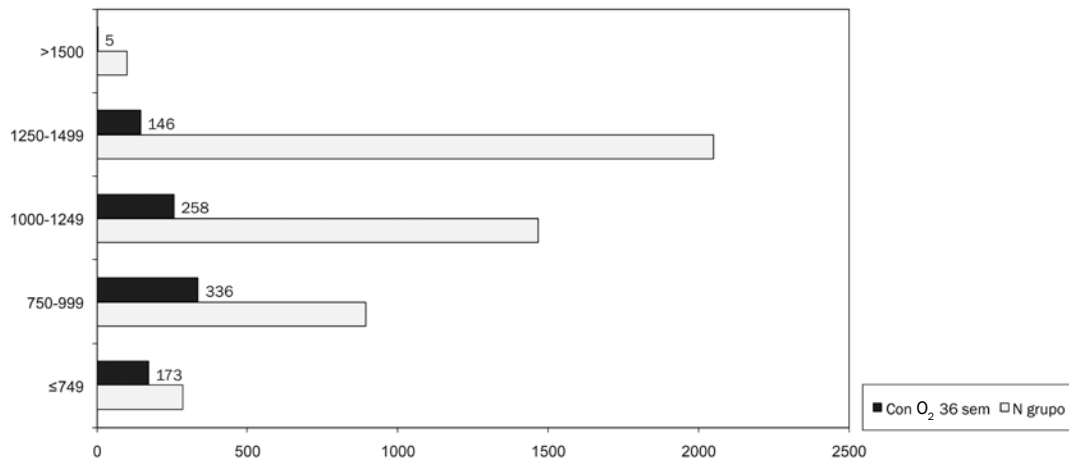


Tabla 22: Incidencia O₂ 36 sem según EGC en 4.945 RN con alta a domicilio

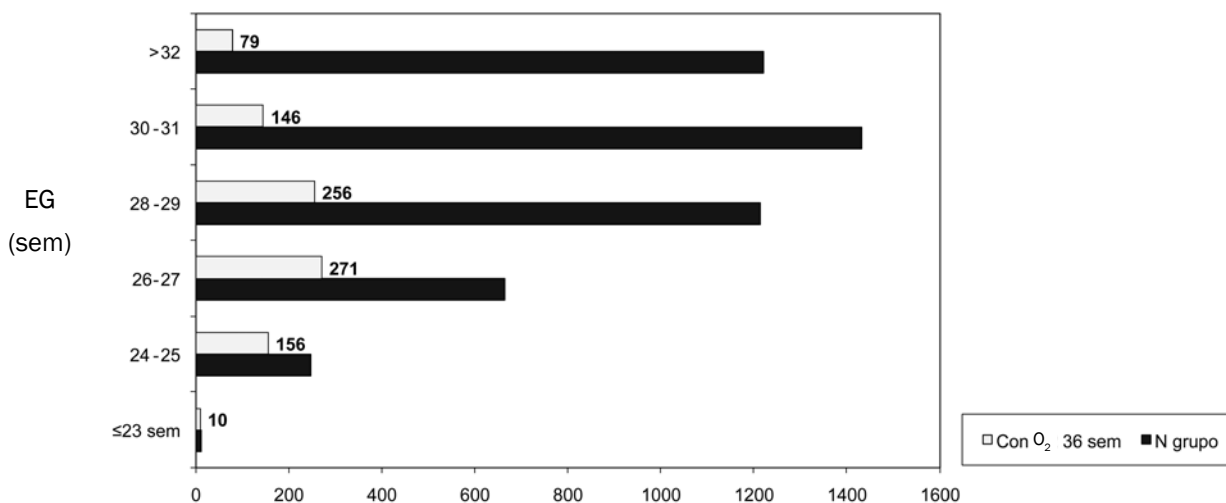


Tabla 23: Incidencia de HIC en 6.332 RN

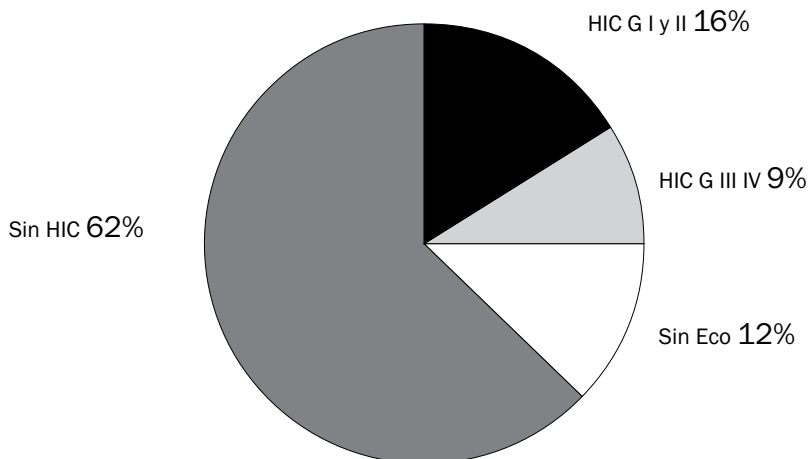


Tabla 24: Incidencia de HIC según PN en 6.332 RN con Eco cerebral

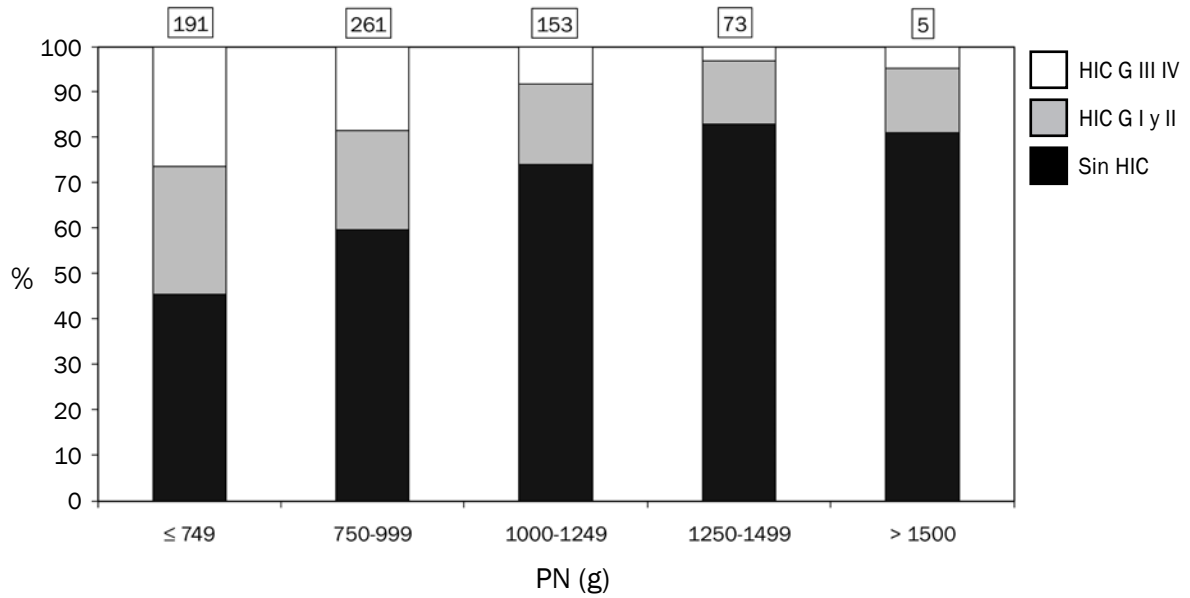


Tabla 25: Incidencia de HIC según EG en 6.332 RN con Eco cerebral

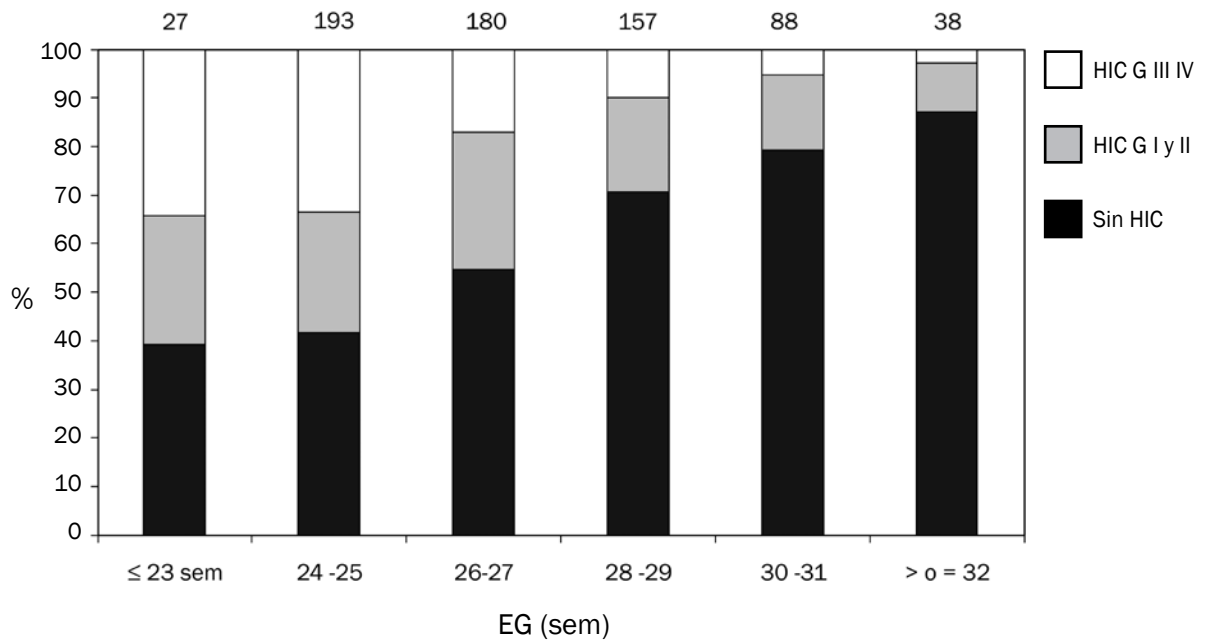


Tabla 26: Incidencia de ROP según PN en 4.945 (68%) RN con fondo de ojo

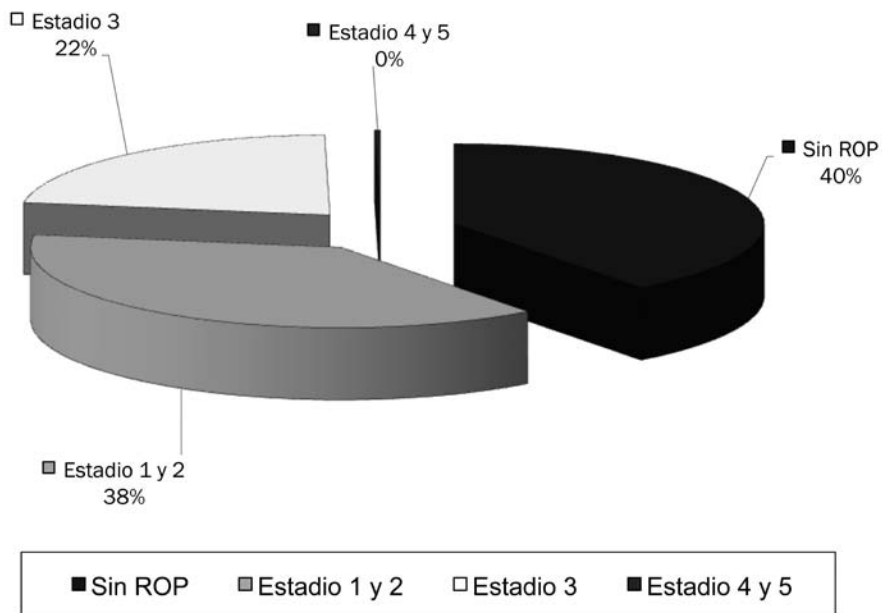


Tabla 27: Incidencia de Sepsis Precoz (%) según PN (g)

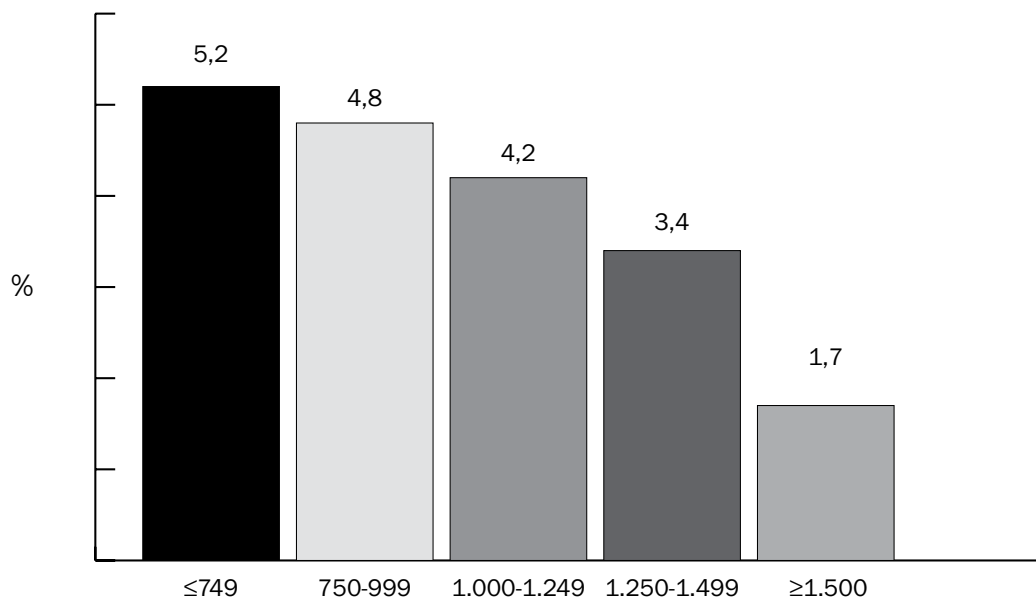
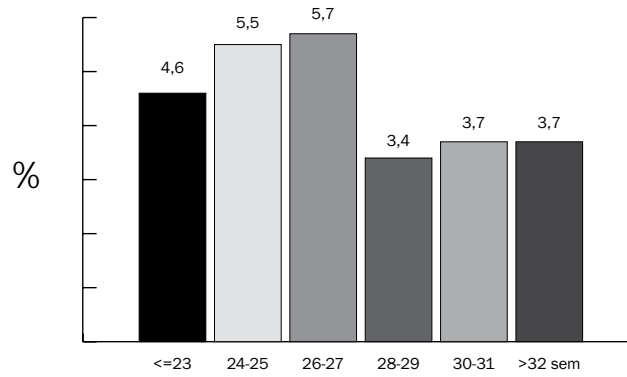


Tabla 28: Incidencia de Sepsis Precoz según EG



EG (sem)	<=23	24-25	26-27	28-29	30-31	≥32 sem
n	261	750	1.200	1.713	1.787	1.523
%	4,6	5,5	5,7	3,4	3,7	3,7

Tabla 29: Incidencia de Sepsis Tardía según PN (g)

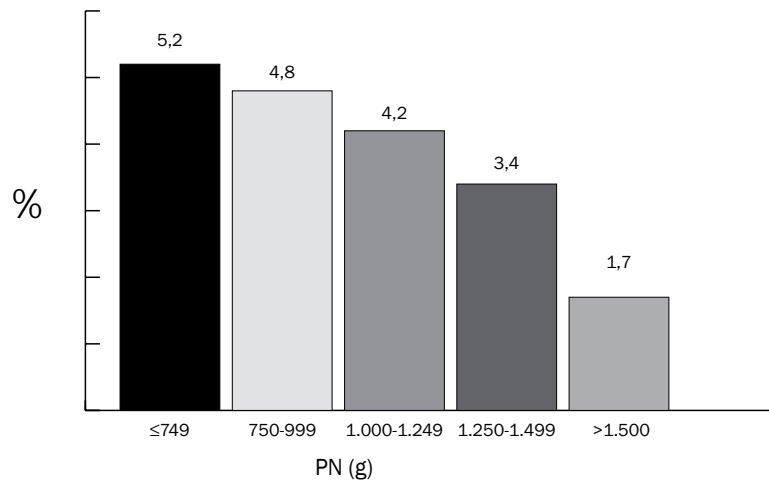
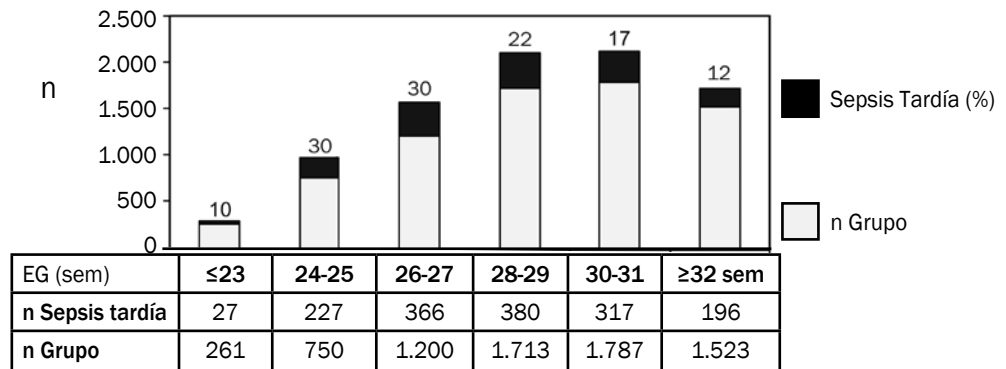


Tabla 30: Incidencia de Sepsis Tardía según EG



PATOLOGÍAS MÁS FRECUENTES SEGÚN UNIDAD

Tabla 31: Sobrevida con y sin DBP por Centro

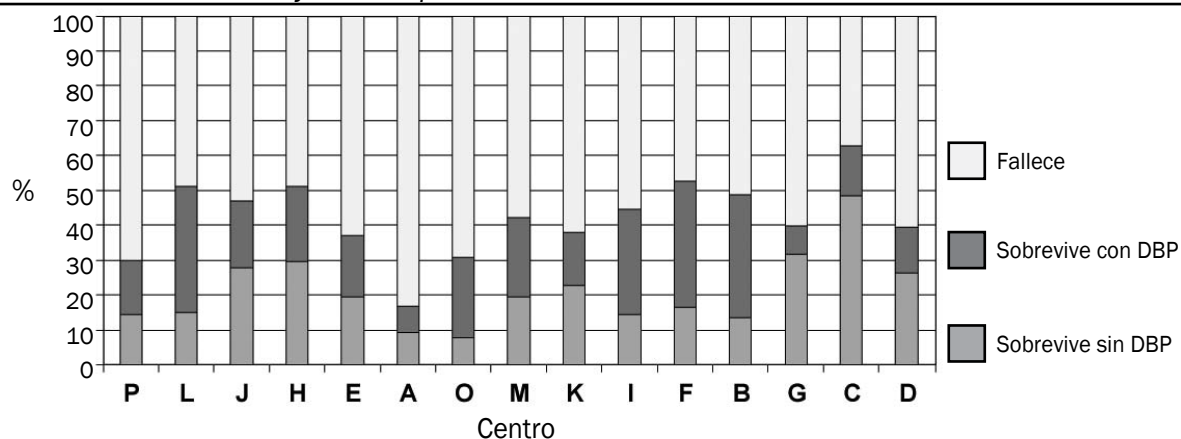


Tabla 32: Incidencia de DBP por Centro

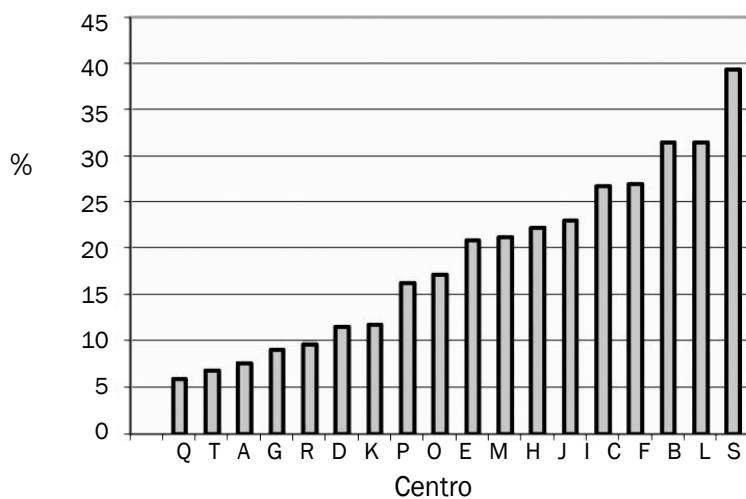


Tabla 33: Incidencia de O₂ 36 sem EC por Centro

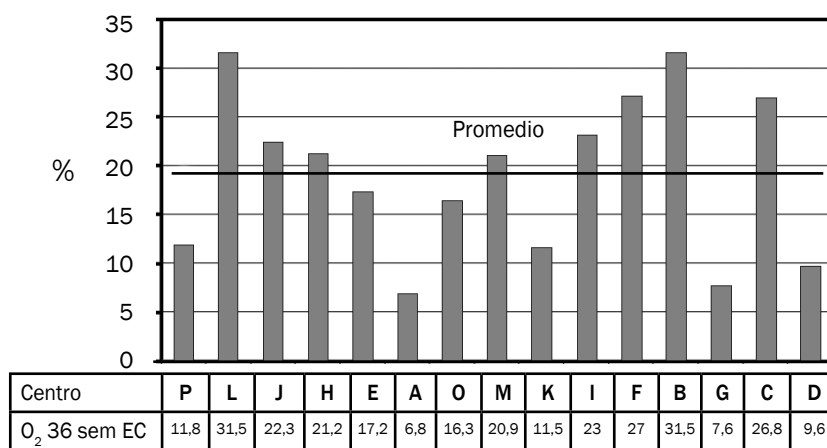


Tabla 34: Incidencia de HIC por Centro

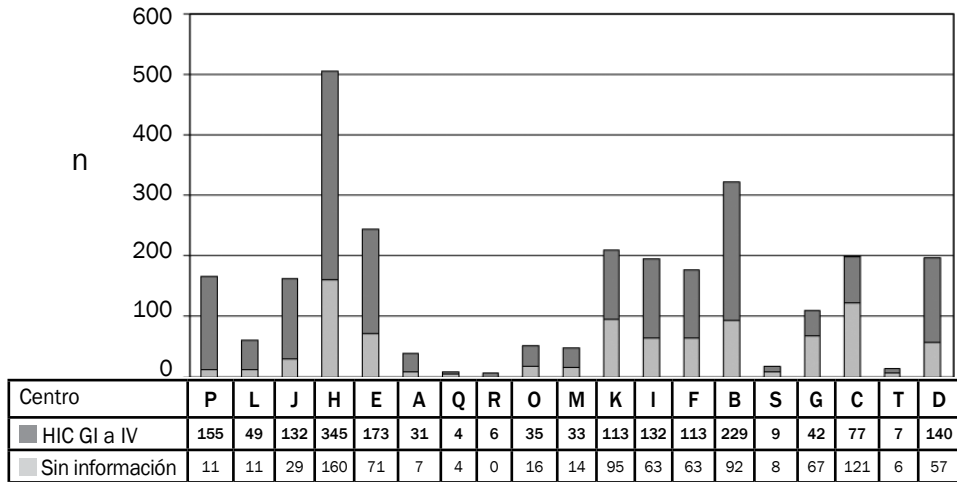


Tabla 35: Incidencia de ROP por Centro

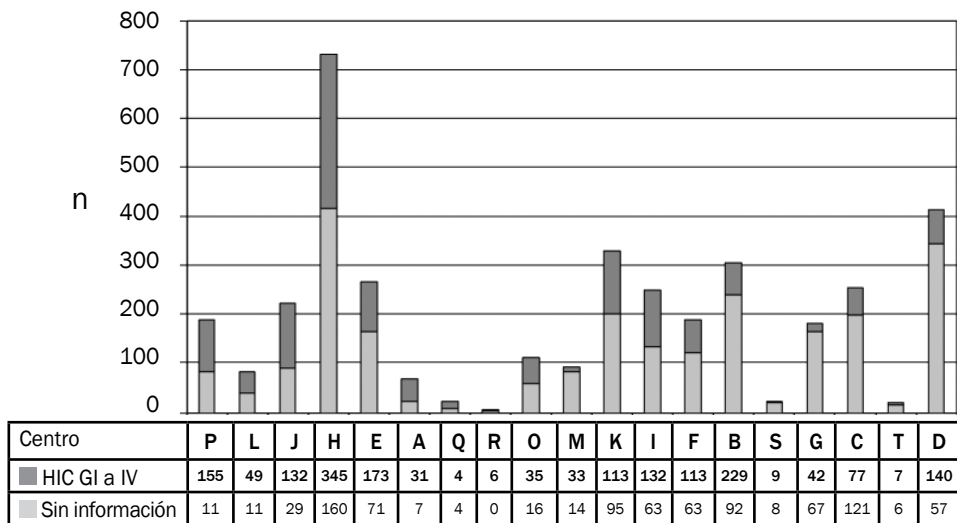


Tabla 36: Incidencia de Sepsis Precoz por Centro

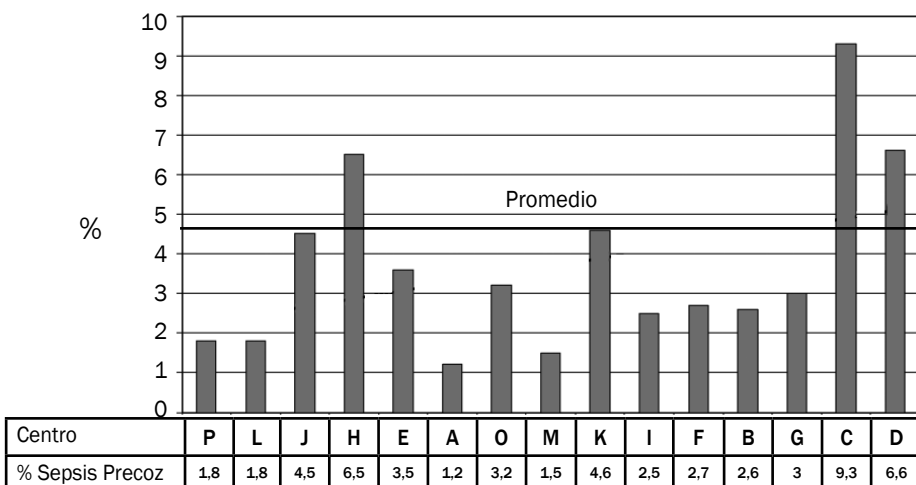


Tabla 37: Incidencia de Sepsis Tardía por Centro

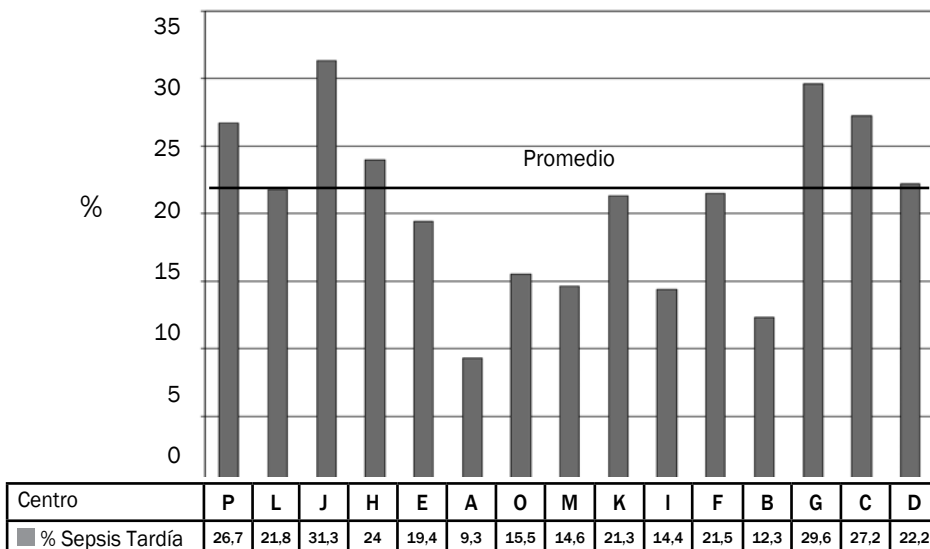


Tabla 38: Incidencia de ECN por Centro

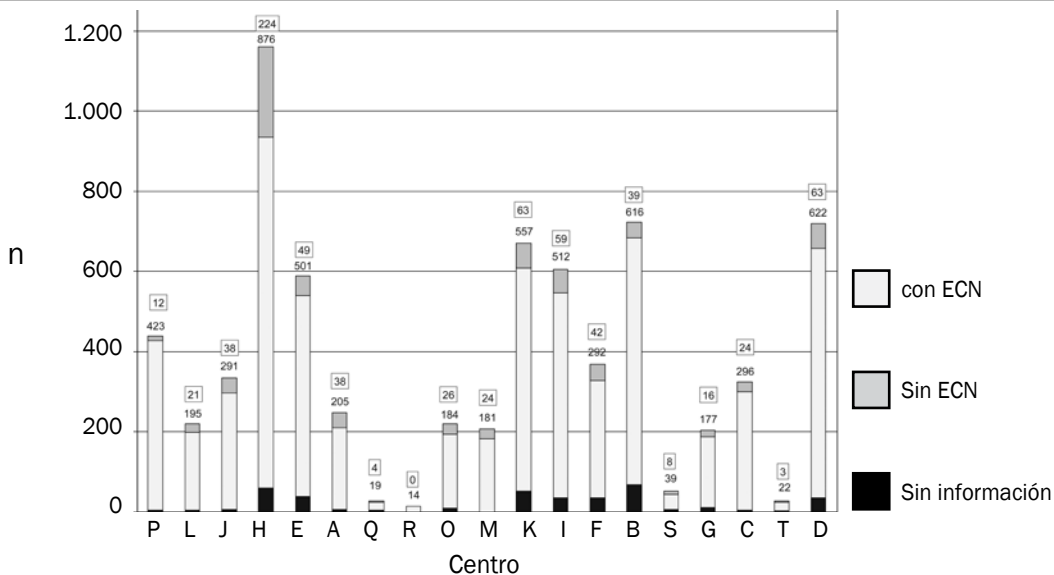


Tabla 39: Traslados por Centro

