

# ESTADÍSTICAS NEOCOSUR

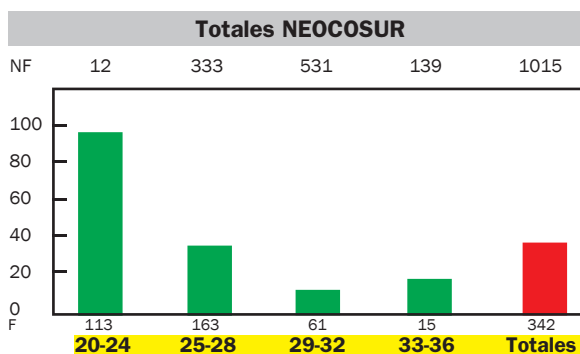
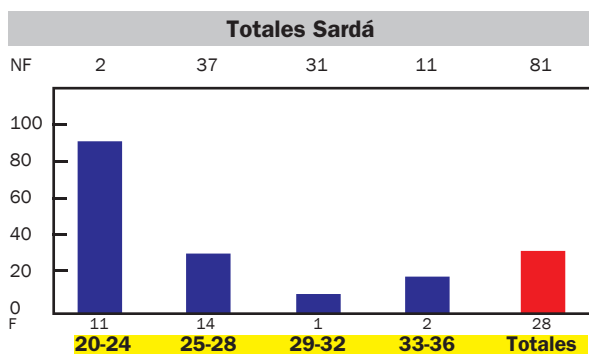
## HOSPITAL MATERNO INFANTIL "RAMÓN SARDÁ", 2010

**Dres. Carlos Grandí, Elio Rojas, Claudio Solana y Miguel Larguía**

División Neonatología, Hospital Materno Infantil "Ramón Sardá"

### 1. MORTALIDAD NEONATAL

#### 1a. Por Edad Gestacional (EG)



#### SARDÁ

**Fallecimiento**

Rango	F	NF	Tot	S/I	Total	%
20-24	11	2	13	0	13	85
25-28	14	37	51	0	51	27
29-32	1	31	32	0	32	3
33-36	2	11	13	0	13	15
<b>Totales</b>	<b>28</b>	<b>81</b>	<b>109</b>	<b>0</b>	<b>109</b>	<b>25,6</b>

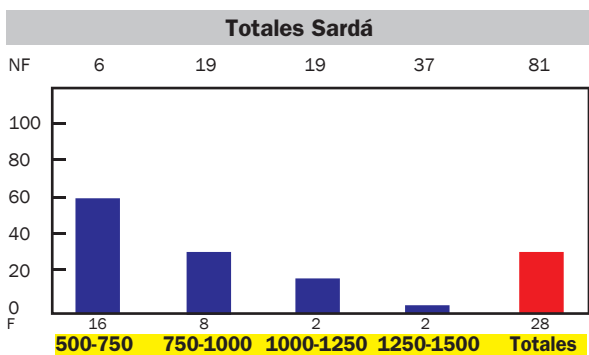
#### NEOCOSUR

**Fallecimiento**

Rango	F	NF	Tot	S/I	Total	%
20-24	113	12	125	0	125	90
25-28	163	333	496	0	496	33
29-32	51	531	582	0	582	9
33-36	15	139	154	0	154	10
<b>Totales</b>	<b>342</b>	<b>1015</b>	<b>1357</b>	<b>0</b>	<b>1357</b>	<b>25,2</b>

F= Fallecidos. NF= No fallecidos. S/I= Sin información.

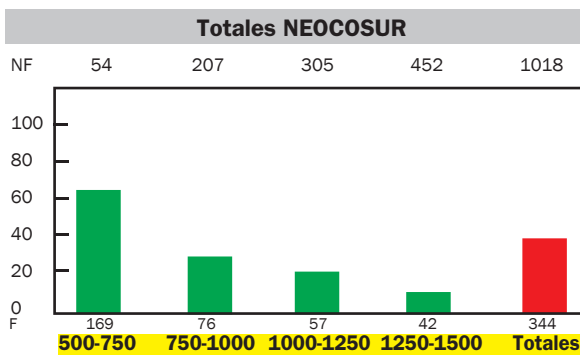
#### 1b. Por Peso de Nacimiento (PN)



#### SARDÁ

**Fallecimiento**

Rango	F	NF	Tot	S/I	Total	%
500-750	16	6	22	0	22	73
750-1000	8	19	27	0	27	30
1000-1250	2	19	21	0	21	10
1250-1500	2	37	39	0	39	5
<b>Totales</b>	<b>28</b>	<b>81</b>	<b>109</b>	<b>0</b>	<b>109</b>	<b>25,6</b>



#### NEOCOSUR

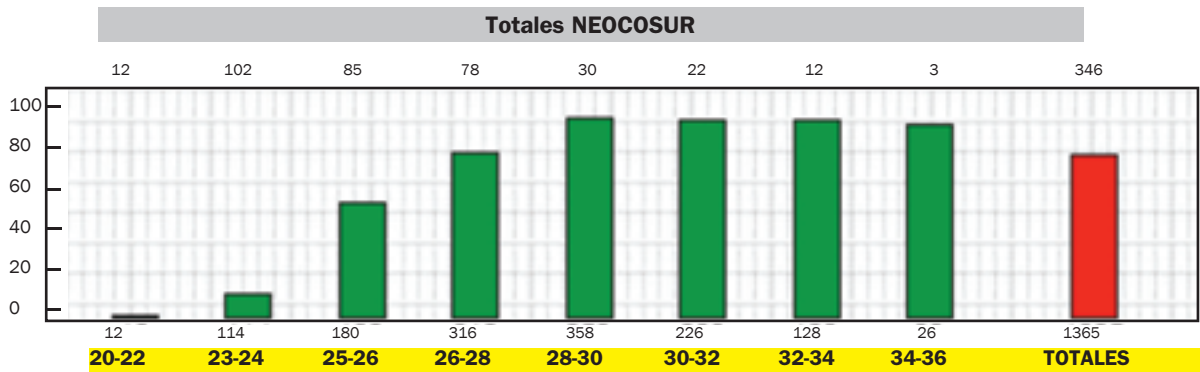
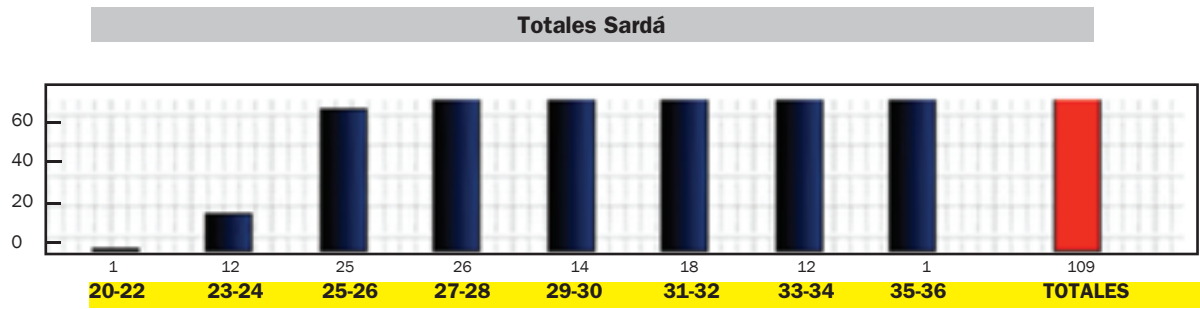
**Fallecimiento**

Rango	F	NF	Tot	S/I	Total	%
500-750	169	54	223	0	223	76
750-1000	76	207	283	0	283	27
1000-1250	57	305	362	0	362	16
1250-1500	42	452	494	0	494	9
<b>Totales</b>	<b>344</b>	<b>1018</b>	<b>1362</b>	<b>0</b>	<b>1362</b>	<b>25,2</b>

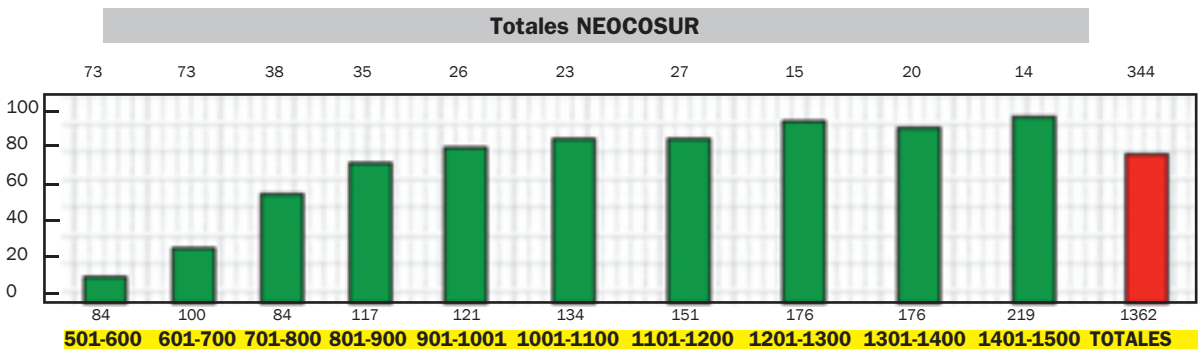
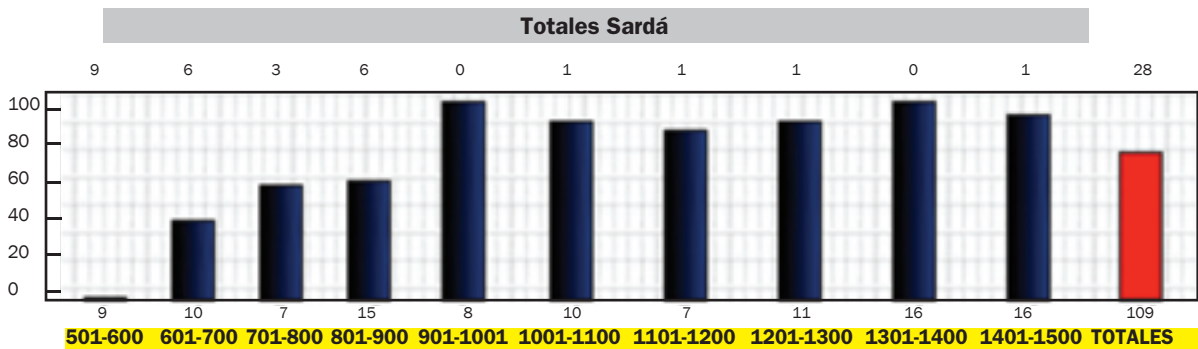
F= Fallecidos. NF= No fallecidos. S/I= Sin información.

## 2. SOBREVIDA NEONATAL

### 2a. Por Edad Gestacional (EG)

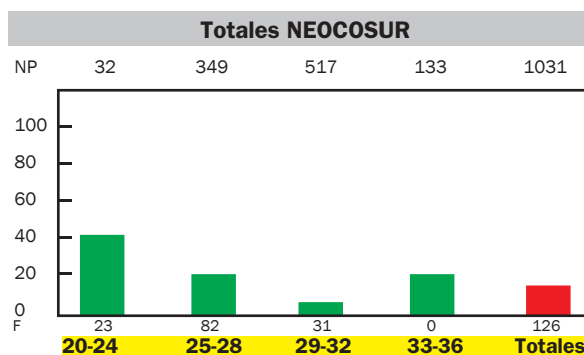
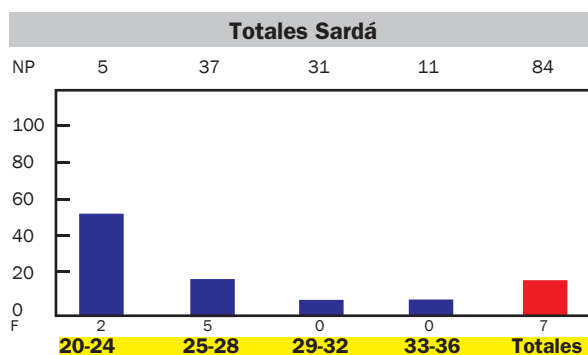


### 2b. Por Peso de Nacimiento (PN)



### 3. MORBILIDADES

#### 3.1. Hemorragia intracranéana (HIC) ≥ III



**SARDÁ**

**Hemorragia intercraneana**

Rango	P	NP	Tot	S/I	Total	%
20-24	2	5	7	6	13	15
25-28	5	37	42	9	51	10
29-32	0	31	31	1	32	0
33-36	0	11	11	2	13	0
<b>Totales</b>	<b>7</b>	<b>84</b>	<b>91</b>	<b>18</b>	<b>109</b>	<b>7,69</b>

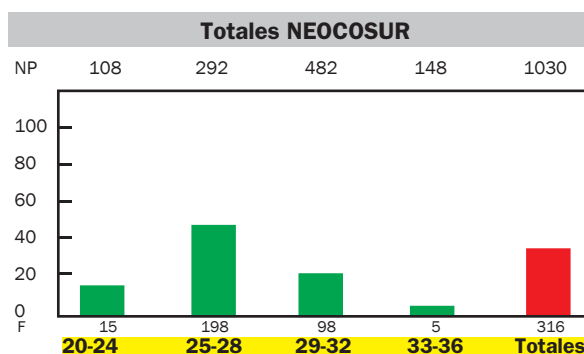
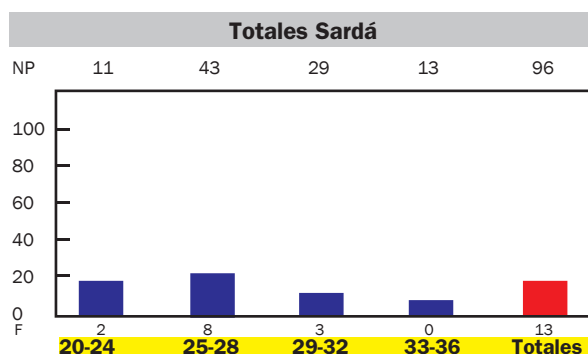
**NEOCOSUR**

**Hemorragia intercraneana**

Rango	P	NP	Tot	S/I	Total	%
20-24	23	32	55	70	125	72
25-28	82	349	431	65	496	17
29-32	21	517	538	44	582	4
33-36	0	133	133	21	154	0
<b>Totales</b>	<b>126</b>	<b>1031</b>	<b>1157</b>	<b>200</b>	<b>1357</b>	<b>10,8</b>

P= Presentan la patología. NP= No posee la patología. S/I= Sin información.

#### 3.2. Displasia broncopulmonar (DBP)



**SARDÁ**

**Displasia broncopulmonar**

Rango	P	NP	Tot	S/I	Total	%
20-24	2	11	13	0	13	15
25-28	8	43	51	0	51	16
29-32	3	29	32	0	32	6
33-36	0	13	13	0	13	0
<b>Totales</b>	<b>13</b>	<b>96</b>	<b>109</b>	<b>0</b>	<b>109</b>	<b>11,9</b>

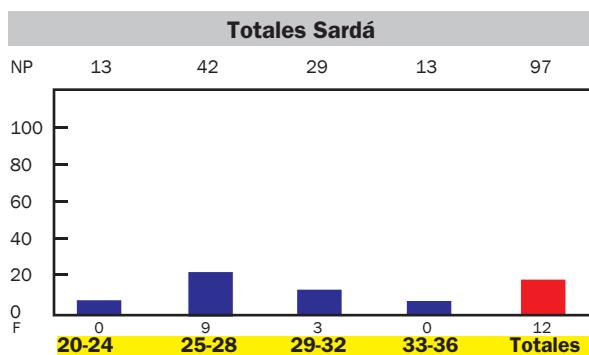
**NEOCOSUR**

**Displasia broncopulmonar**

Rango	P	NP	Tot	S/I	Total	%
20-24	15	108	123	2	125	14
25-28	198	292	490	6	496	40
29-32	98	482	580	2	582	17
33-36	5	148	153	1	154	3
<b>Totales</b>	<b>316</b>	<b>1030</b>	<b>1346</b>	<b>11</b>	<b>1357</b>	<b>23,4</b>

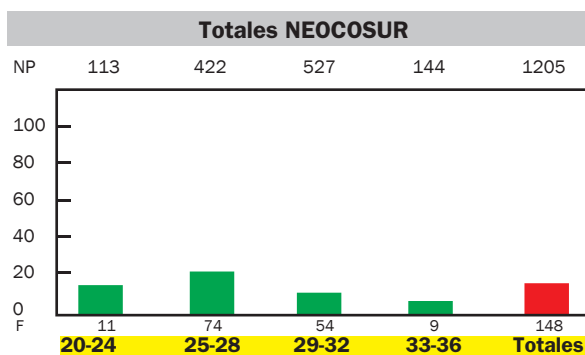
P= Presentan la patología. NP= No posee la patología. S/I= Sin información.

### 3.3. Enterocolitis necrotizante (ECN)



**SARDÁ**

Enterocolitis necrotizante						
Rango	P	NP	Tot	S/I	Total	%
20-24	0	13	13	0	13	0
25-28	9	42	51	0	51	18
29-32	3	29	32	0	32	0
33-36	0	13	13	0	13	0
<b>Totales</b>	<b>12</b>	<b>97</b>	<b>109</b>	<b>0</b>	<b>109</b>	<b>11</b>

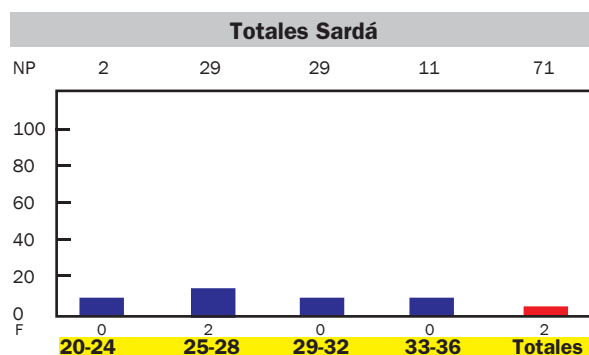


**NEOCOSUR**

Enterocolitis necrotizante						
Rango	P	NP	Tot	S/I	Total	%
20-24	11	113	124	1	125	10
25-28	74	422	496	0	496	15
29-32	54	527	581	1	582	9
33-36	9	144	153	1	154	6
<b>Totales</b>	<b>148</b>	<b>1206</b>	<b>1354</b>	<b>3</b>	<b>1357</b>	<b>10,9</b>

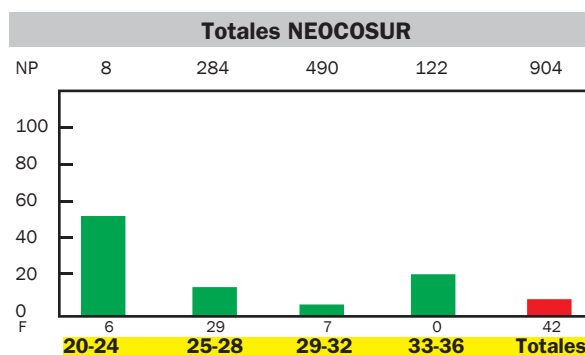
P= Presentan la patología. NP= No posee la patología. S/I= Sin información.

### 3.4. Retinopatía del prematuro (ROP) global



**SARDÁ**

Retinopatía del prematuro global						
Rango	P	NP	Tot	S/I	Total	%
20-24	0	2	2	11	13	0
25-28	2	29	31	20	51	4
29-32	0	29	29	3	32	0
33-36	0	11	11	2	13	0
<b>Totales</b>	<b>2</b>	<b>71</b>	<b>73</b>	<b>36</b>	<b>109</b>	<b>2,73</b>

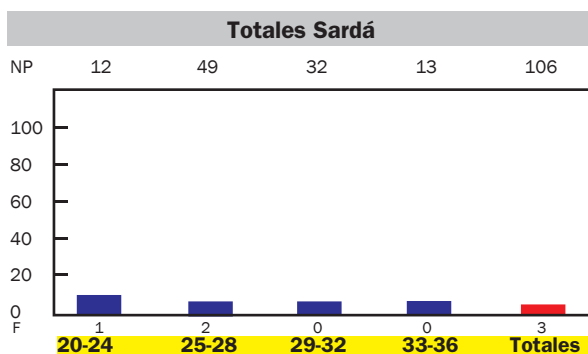


**NEOCOSUR**

Retinopatía del prematuro global						
Rango	P	NP	Tot	S/I	Total	%
20-24	6	8	14	111	125	75
25-28	29	284	313	183	496	6
29-32	7	490	497	85	582	1
33-36	0	122	122	32	154	0
<b>Totales</b>	<b>42</b>	<b>904</b>	<b>946</b>	<b>411</b>	<b>1357</b>	<b>4,43</b>

P= Presentan la patología. NP= No posee la patología. S/I= Sin información.

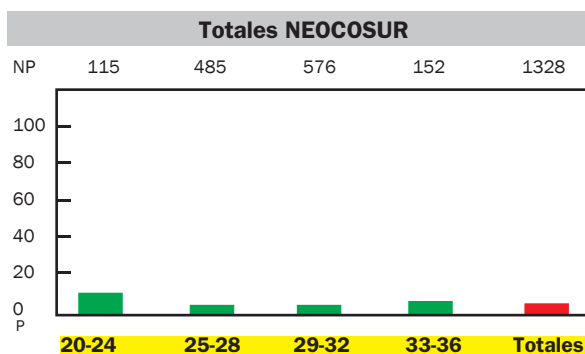
### 3.5. Sepsis precoz



**SARDÁ**

**Sepsis precoz**

Rango	P	NP	Tot	S/I	Total	%
20-24	1	12	13	0	13	8
25-28	2	49	51	0	51	4
29-32	0	32	32	0	32	0
33-36	0	13	13	0	13	0
<b>Totales</b>	<b>3</b>	<b>106</b>	<b>109</b>	<b>0</b>	<b>109</b>	<b>2,75</b>



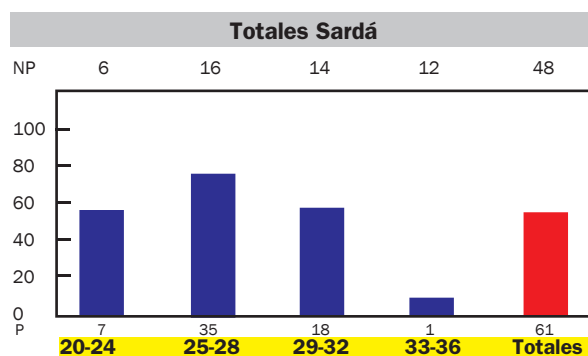
**NEOCOSUR**

**Sepsis precoz**

Rango	P	NP	Tot	S/I	Total	%
20-24	7	115	122	3	125	6
25-28	11	485	496	0	496	2
29-32	5	576	581	1	582	1
33-36	1	152	153	1	154	1
<b>Totales</b>	<b>24</b>	<b>1328</b>	<b>1352</b>	<b>5</b>	<b>1357</b>	<b>1,77</b>

P= Presentan la patología. NP= No posee la patología. S/I= Sin información.

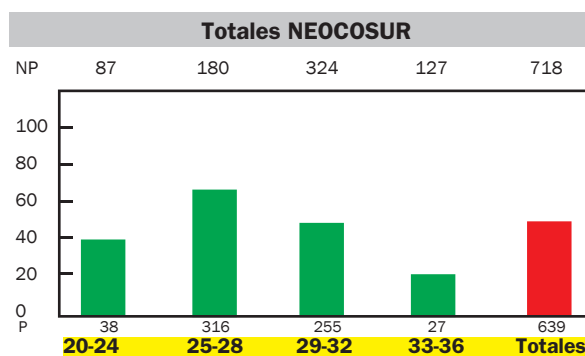
### 3.6. Sepsis tardías



**SARDÁ**

**Sepsis tardías**

Rango	P	NP	Tot	S/I	Total	%
20-24	7	6	13	0	13	54
25-28	35	16	51	0	51	69
29-32	18	14	32	0	32	22
33-36	1	12	13	0	13	8
<b>Totales</b>	<b>61</b>	<b>48</b>	<b>109</b>	<b>0</b>	<b>109</b>	<b>55,9</b>



**NEOCOSUR**

**Sepsis tardías**

Rango	P	NP	Tot	S/I	Total	%
20-24	38	87	125	0	125	44
25-28	316	180	496	0	496	64
29-32	258	324	582	0	582	44
33-36	27	127	154	0	154	18
<b>Totales</b>	<b>639</b>	<b>718</b>	<b>1357</b>	<b>0</b>	<b>1357</b>	<b>47,0</b>

P= Presentan la patología. NP= No posee la patología. S/I= Sin información.