

ESTADÍSTICAS NEOCOSUR HOSPITAL MATERNO INFANTIL "RAMÓN SARDÁ", 2011

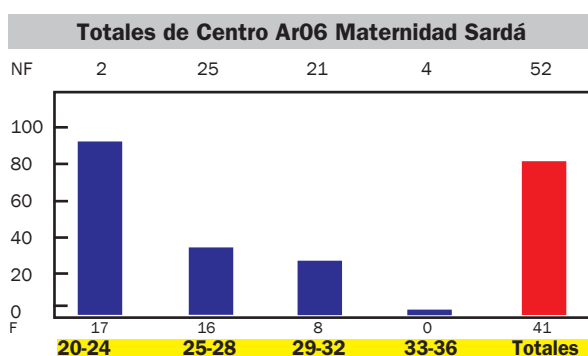
Dres. Carlos Grandi, Elio Rojas, Claudio Solana y Miguel Larguía

División Neonatología, Hospital Materno Infantil "Ramón Sardá"

1. MORTALIDAD NEONATAL

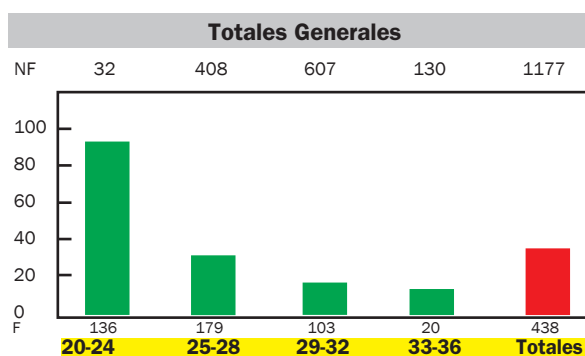
1a. Por Edad Gestacional (EG)

ESTADÍSTICAS DE FALLECIMIENTO POR EDAD GESTACIONAL FUR



Detalle del Centro

Fallecimiento						
Rango	F	NF	Tot	S/I	Total	%
20-24	17	2	19	0	19	89
25-28	16	25	41	0	41	39
29-32	8	21	29	0	29	28
33-36	0	4	4	0	4	0
Totales	41	52	93	0	93	44,0



Detalle de todos los Centros

Fallecimiento						
Rango	F	NF	Tot	S/I	Total	%
20-24	136	32	168	0	168	81
25-28	179	408	587	0	587	30
29-32	103	607	710	0	710	15
33-36	20	130	150	0	150	13
Totales	438	1177	1615	0	1615	27,1

F= Fallecidos. NF= No fallecidos. S/I= Sin información.

Total RNV: 6623

Tasa <1500 g: 1,72% (114/6623)

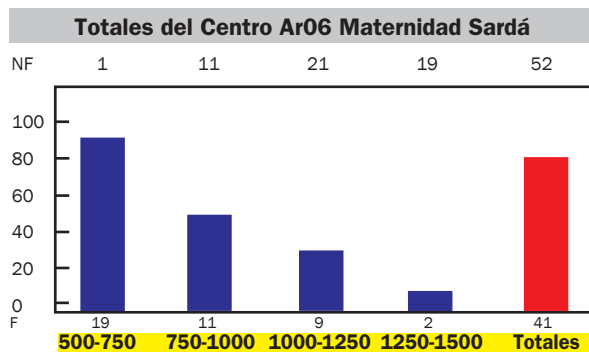
Tasa global de MN= 9,96‰ (66/6623)

Razón TMN/ <1500 g= 0,58 (9,96/1,72)

Fe de erratas: el total de RN vivos <1500 g del año 2011 de Sardá fue de 113. Consecuentemente la TMN < 1500 g fue de 36,2 % (41/113).

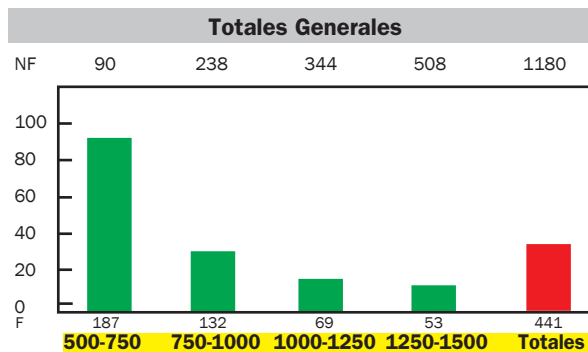
1b. Por Peso de Nacimiento (PN)

ESTADÍSTICAS DE FALLECIMIENTO POR PESO



Detalle del Centro

Fallecimiento						
Rango	F	NF	Tot	S/I	Total	%
500-750	19	1	20	0	20	95
750-1000	11	11	22	0	22	50
1000-1250	9	21	30	0	30	30
1250-1500	2	19	21	0	21	10
Totales	41	52	93	0	93	44,0



Detalle de todos los Centros

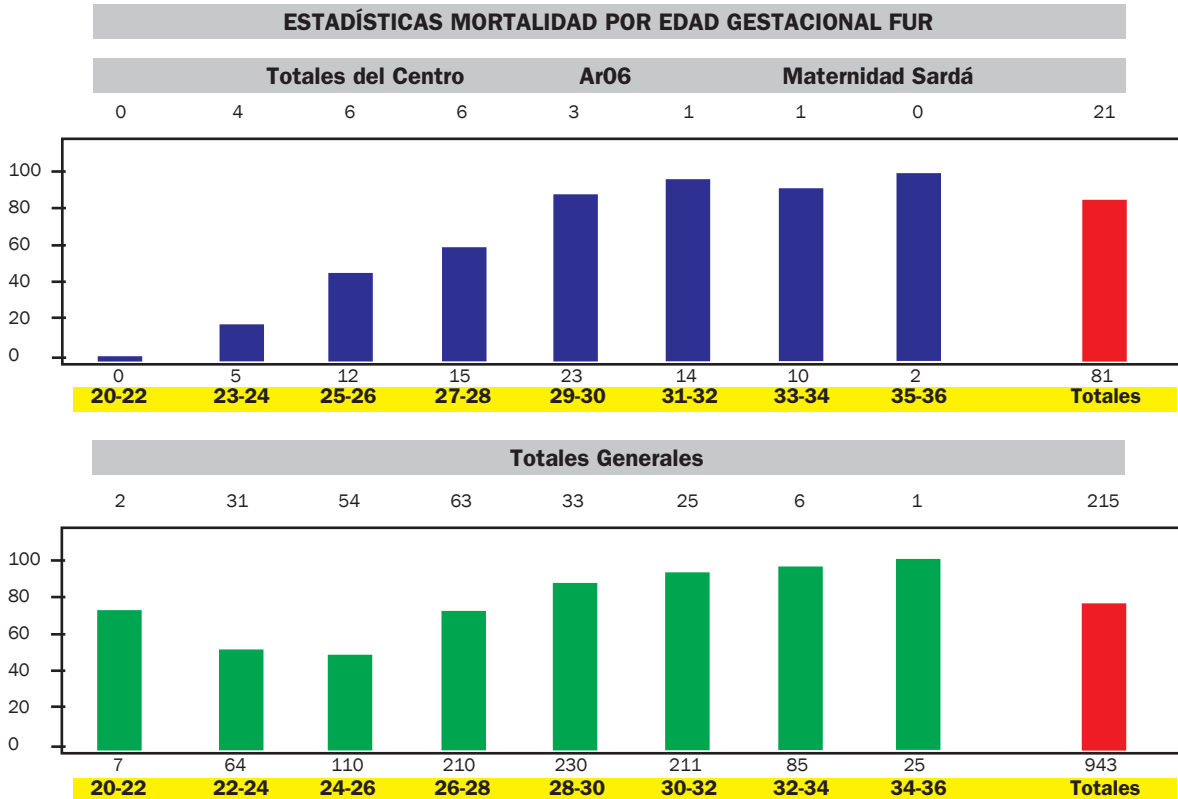
Fallecimiento						
Rango	F	NF	Tot	S/I	Total	%
500-750	187	90	277	0	277	68
750-1000	132	238	370	0	370	36
1000-1250	69	344	413	0	413	17
1250-1500	53	508	561	0	561	9
Totales	441	1180	1621	0	1621	27,2

F= Fallecidos. NF= No fallecidos. S/I= Sin información.

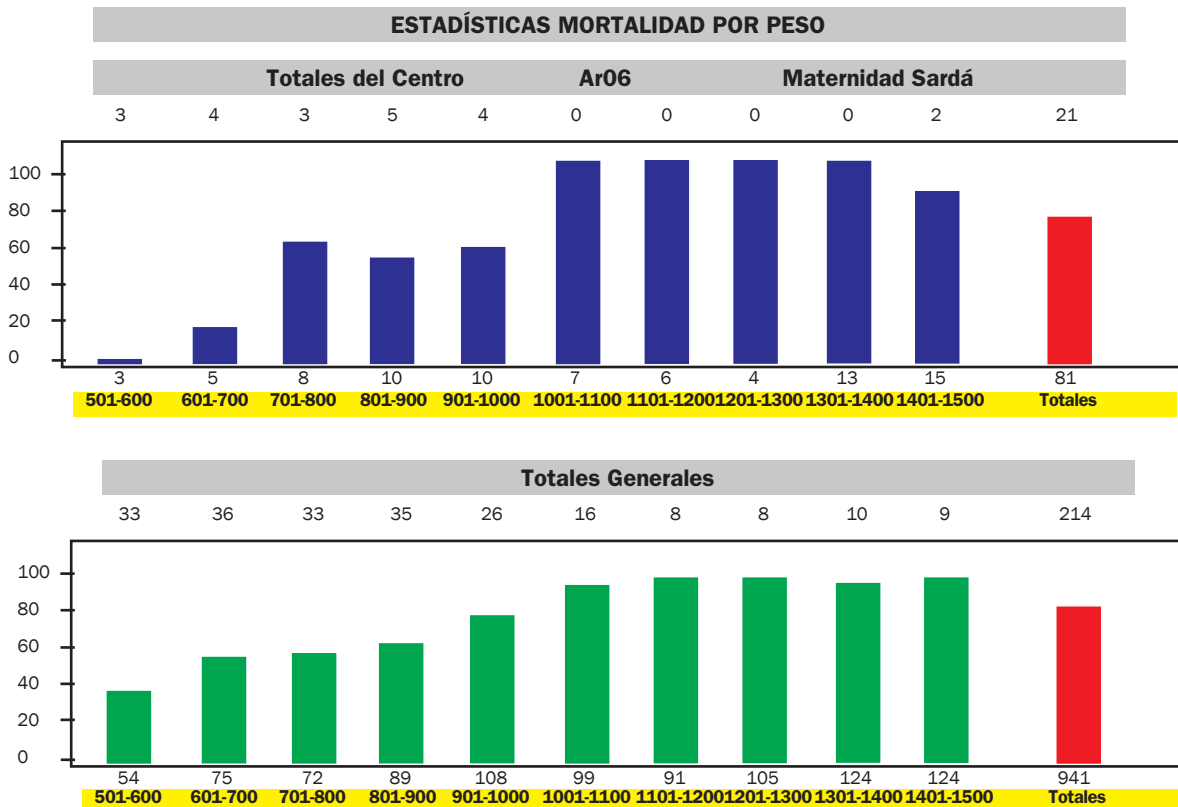
Fe de erratas: el total de RN vivos <1500 g del año 2011 de Sardá fue de 113. Consecuentemente la TMN < 1500 g fue de 36,2 % (41/113).

2. SOBREVIDA NEONATAL

2a. Por Edad Gestacional (EG)

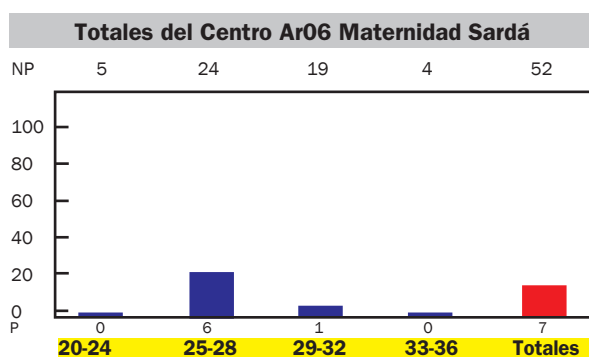


2b. Por Peso de Nacimiento (PN)



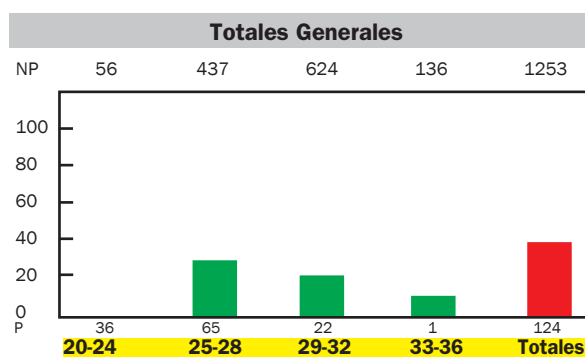
3. MORBILIDADES

3.1. Hemorragia Intracraneana (HIC) ≥ III



Detalle del Centro Ar06

HIC	Rango	P	NP	Tot	S/I	Total	%
	20-24	0	5	5	14	19	0
	25-28	6	24	30	11	41	15
	29-32	1	19	20	9	29	0
	33-36	0	4	4	0	4	0
	Totales	7	52	59	34	90	11,8



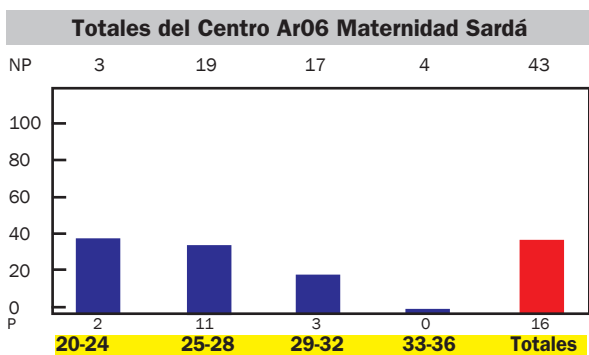
Detalle todos los Centros

HIC	Rango	P	NP	Tot	S/I	Total	%
	20-24	36	56	92	76	168	64
	25-28	65	437	502	85	587	11
	29-32	22	624	646	64	710	3
	33-36	1	136	137	13	150	1
	Totales	124	1253	1377	238	1615	9,00

P= Presentan la patología. NP= No posee la patología. S/I= Sin información.

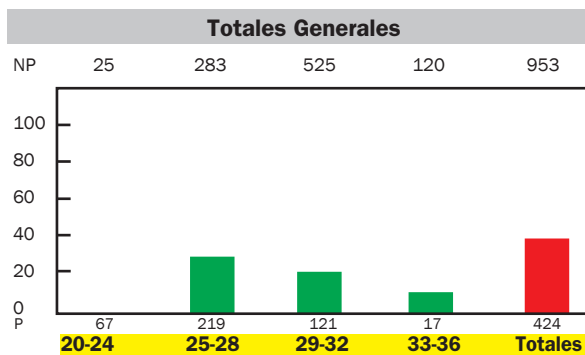
3.2. Hemorragia Intracraneana Total

ESTADÍSTICAS DE HEMORRAGIA INTRACRANEANA POR EDAD GESTACIONAL FUR



Detalle del Centro Ar06

HIC	Rango	P	NP	Tot	S/I	Total	%
	20-24	2	3	5	14	19	11
	25-28	11	19	30	11	41	27
	29-32	3	17	20	9	29	7
	33-36	0	4	4	0	4	0
	Totales	16	43	59	34	93	27,1



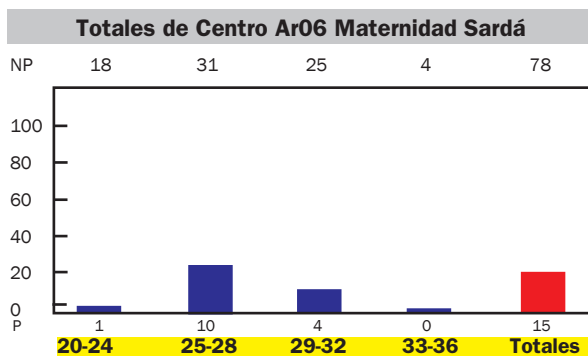
Detalle todos los Centros

HIC	Rango	P	NP	Tot	S/I	Total	%
	20-24	67	25	92	76	168	100
	25-28	219	283	502	85	587	37
	29-32	121	525	646	64	710	17
	33-36	17	120	137	13	150	11
	Totales	424	953	1377	238	1615	30,7

P= Presentan la patología. NP= No posee la patología. S/I= Sin información.

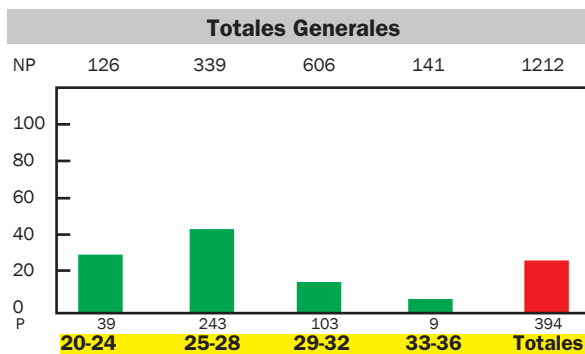
3.3. Displasia Broncopulmonar (DBP)

ESTADÍSTICAS DE DISPLASIA BP POR EDAD GESTACIONAL FUR



Detalle del Centro Ar06

Displasia BP						
Rango	P	NP	Tot	S/I	Total	%
20-24	1	18	19	0	19	5
25-28	10	31	41	0	41	24
29-32	4	25	29	0	29	3
33-36	0	4	4	0	4	0
Totales	15	78	93	0	93	16,1

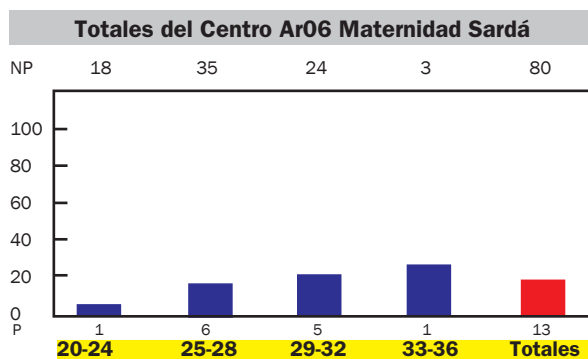


Detalle todos los Centros

Displasia BP						
Rango	P	NP	Tot	S/I	Total	%
20-24	39	126	165	3	168	31
25-28	243	339	582	5	587	41
29-32	103	606	709	1	710	15
33-36	9	141	150	0	150	6
Totales	394	1212	1606	9	1615	24,5

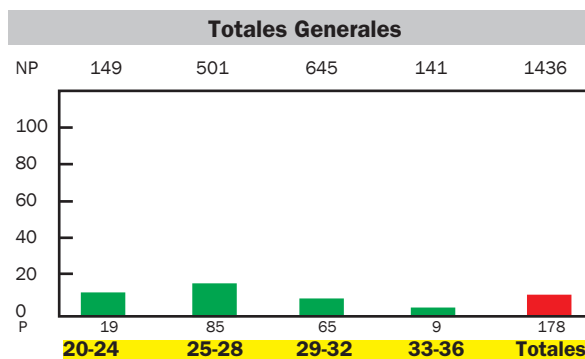
P= Presentan la patología. NP= No posee la patología. S/I= Sin información.

3.4. Enterocolitis Necrotizante (ECN)



Totales del Centro Ar06

ECN						
Rango	P	NP	Tot	S/I	Total	%
20-24	1	18	19	0	19	5
25-28	6	35	41	0	41	15
29-32	5	24	29	0	29	3
33-36	1	3	4	0	4	25
Totales	13	80	93	0	93	13,5



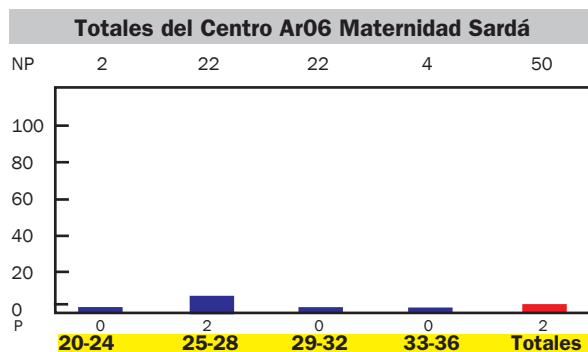
Detalle todos los Centros

ECN						
Rango	P	NP	Tot	S/I	Total	%
20-24	19	149	168	0	168	13
25-28	85	501	586	1	587	14
29-32	65	645	710	0	710	9
33-36	9	141	150	0	150	6
Totales	178	1436	1614	1	1615	11,0

P= Presentan la patología. NP= No posee la patología. S/I= Sin información.

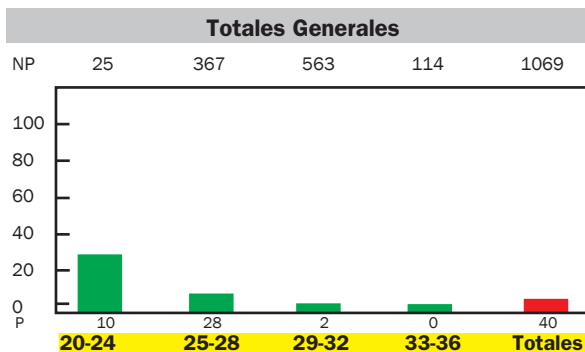
3.5. Retinopatía del Prematuro (ROP) Global

ESTADÍSTICAS DE RETINOPATÍA POR EDAD GESTACIONAL FUR



Detalle del Centro Ar06

Retinopatía						
Rango	P	NP	Tot	S/I	Total	%
20-24	0	2	2	17	19	0
25-28	2	22	24	17	41	5
29-32	0	22	22	7	29	0
33-36	0	4	4	0	4	0
Totales	2	50	52	41	93	3,84



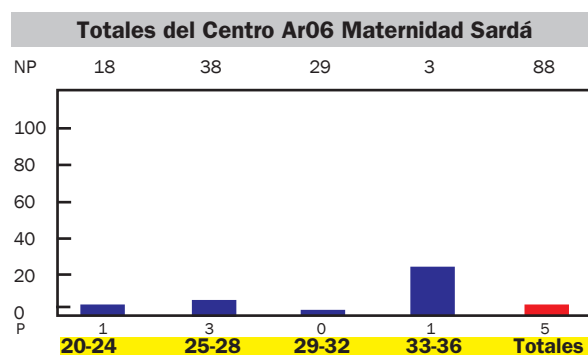
Detalle todos los Centros

Retinopatía						
Rango	P	NP	Tot	S/I	Total	%
20-24	10	25	35	133	168	40
25-28	28	367	395	192	587	5
29-32	2	563	565	145	710	0
33-36	0	114	114	36	150	0
Totales	40	1060	1109	506	1615	3,60

P= Presentan la patología. NP= No posee la patología. S/I= Sin información.

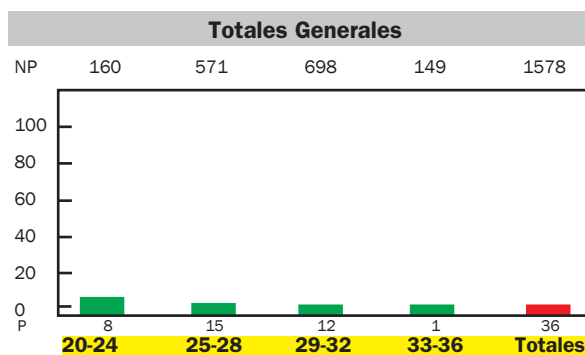
3.6. Sepsis Precoz

ESTADÍSTICAS DE SEPSIS PRECOZ POR EDAD GESTACIONAL FUR



Detalle del Centro Ar06

Sepsis precoz						
Rango	P	NP	Tot	S/I	Total	%
20-24	1	18	19	0	19	5
25-28	3	38	41	0	41	7
29-32	0	29	29	0	29	0
33-36	1	3	4	0	4	25
Totales	5	88	93	0	93	5,37



Detalle todos los Centros

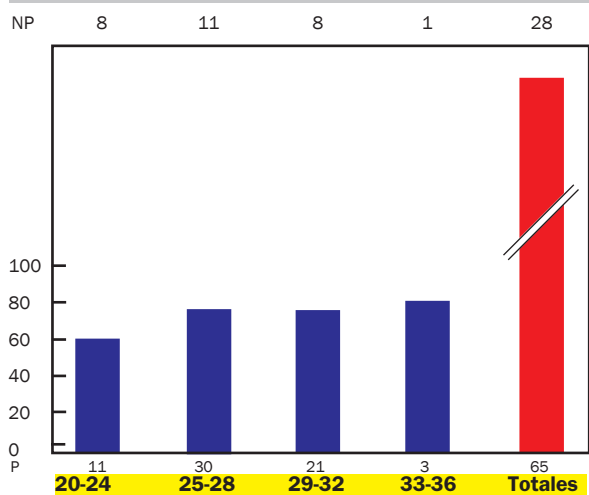
Sepsis precoz						
Rango	P	NP	Tot	S/I	Total	%
20-24	8	160	168	0	168	5
25-28	15	571	586	1	587	3
29-32	12	698	710	0	710	2
33-36	1	149	150	0	150	1
Totales	36	1578	1614	1	1615	2,23

P= Presentan la patología. NP= No posee la patología. S/I= Sin información.

3.7. Sepsis Tardías

ESTADÍSTICAS DE SEPSIS TARDÍA POR EDAD GESTACIONAL FUR

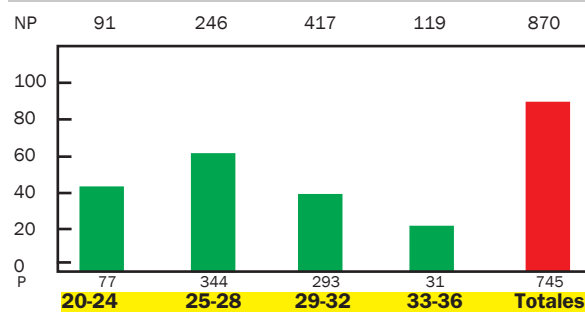
Totales del Centro Ar06 Maternidad Sardá



Detalle del Centro Ar06

Sepsis Tardía						
Rango	P	NP	Tot	S/I	Total	%
20-24	11	8	19	0	19	58
25-28	30	11	41	0	41	73
29-32	21	8	29	0	29	38
33-36	3	1	4	0	4	75
Totales	65	28	93	0	93	69,8

Totales Generales



Detalle todos los Centros

Sepsis Tardía						
Rango	P	NP	Tot	S/I	Total	%
20-24	77	91	168	0	168	85
25-28	344	243	587	1	587	59
29-32	293	417	710	0	710	41
33-36	31	119	150	0	150	21
Totales	745	870	1.615	1	1.615	46,1

P= Presentan la patología. NP= No posee la patología. S/I= Sin información.

“En la mayoría de los casos la ignorancia es algo superable. No sabemos por qué no queremos saber”

Aldous Huxley
Escritor inglés (1894-1963)